

### Kurzbeschreibung

Die Außenwohngruppe Feltgenhof bietet acht intensivpädagogisch-therapeutische stationäre Plätze für Jungen im Alter von 12 bis 18 Jahren. Haus und Gelände bieten durch ihre weitläufigen Dimensionen einerseits viel Raum zu gemeinsamen Aktionen, andererseits auch die Möglichkeit, persönliche Rückzugsräume zu gestalten.

Jugendliche mit unterschiedlichsten Lebensgeschichten finden hier einen Ort, an dem sie Sicherheit und Orientierung erfahren.

Die Entwicklung eines Gemeinschaftsgefühls durch erlebnispädagogische Momente steht hierbei ebenso im Vordergrund wie die individuelle Entwicklung jedes Jungen durch die Förderung seiner Stärken und Interessen.

Im Angebot eingeschlossen sind zwei Stunden Einzel- oder Gruppentherapie.

Die Dienst- und Fachaufsicht liegt bei den Mitarbeiter/innen des Leitungsteams (Dipl. Psychologen, Dipl. Sozialpädagogen, Dipl. Sozialarbeiter).

**Aus großer Freiheit folgt große Verantwortung.**

### Der Weg zur Hilfe

Diese Erstinformation hat Ihnen vielleicht einen ersten Eindruck von unserem Jugendhilfeangebot gegeben. Wenn Sie an weiteren Informationen interessiert sind, wenden Sie sich bitte an die Leitung des Kinder- und Jugenddorfs.

Anfragen erbitten wir über das zuständige Jugendamt in schriftlicher Form. Hilfreich ist eine Anamnese, Vorberichte und ggf. Klinikberichte.

Nach Sichtung dieser Unterlagen vereinbaren wir einen Vorstellungstermin mit allen Beteiligten.

Normalerweise wird in diesem Vorstellungstermin eine grundsätzliche Entscheidung über eine Aufnahme getroffen und ggf. auch schon ein Aufnahmetermin vereinbart.

Selbstverständlich stehen wir Ihnen zur telefonischen Beratung oder Vorklärung gerne zur Verfügung.

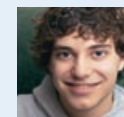


**Neukirchener Erziehungsverein**  
Kinder- und Jugendhilfeverbund

**Neukirchener Kinder- und Jugenddorf**  
Heckrathstraße 27  
47506 Neukirchen-Vluyn

Fon: 0 28 45 / 3 92 - 4 11  
Fax: 0 28 45 / 3 92 - 4 71

kido@neukirchener.de  
www.neukirchener.de



**Neukirchener  
Kinder- und Jugenddorf**

**Außenwohngruppe  
Feltgenhof**

**Aus großer Freiheit  
folgt große  
Verantwortung**



### Die Außenwohngruppe Feltgenhof

Die Gruppe Feltgenhof bewohnt ein bauernhof-ähnliches Gebäude mit großem Gelände im Stadtteil Hochkamer, ca. 2 km außerhalb des Ortsteils Vluyn. Zum Gelände gehören ein großer Garten mit Terrasse, Rasenflächen, ein Basketballfeld, Tischtennisplatten und eine Bogenschießanlage. Auch der tragereigene Hochseilgarten befindet sich auf unserem Gelände.

Das über 300 qm große Wohnhaus bietet Platz für insgesamt acht Jungen im Alter von 12 bis 18 Jahren. Unser pädagogisches Konzept, bei dem wir den Jugendlichen mit einer lösungs- und ressourcenorientierten Haltung begegnen, bietet den Jungen die Chance, altersgemäß aufzuwachsen und entsprechend ihrer Fähigkeiten gefördert zu werden. Unser Fokus liegt dabei auf den persönlichen Stärken und der Weiterentwicklung der Persönlichkeit.

Durch gemeinsame erlebnispädagogische Aktionen gelingt es, einen Zusammenhalt der Jungengruppe trotz unterschiedlicher Herkunft, Lebensgeschichte und Interessenlage herzustellen und ein gemeinsames Miteinander zu schaffen.



### Unser pädagogischer Ansatz

Unsere pädagogische Arbeit im Feltgenhof ist geprägt von einem hohen Maß an Wertschätzung gegenüber den Jugendlichen. Ziel ist es, ein starkes Vertrauensverhältnis zwischen den Mitarbeitern und den Jungen aufzubauen, so dass diese Unterstützung erfahren, sich ihrer Stärken bewusst werden und sich den Anforderungen des Alltags stellen können.

Als Besonderheit können wir die Jungen im Feltgenhof von der Aufnahme in die Kerngruppe bis hin zur Verselbstständigung im Appartementbereich langfristig begleiten. Dabei unterstützen wir die Jugendlichen bei ihrer schulischen Entwicklung und gehen mit ihnen erste Schritte in Richtung Berufsleben.

Gemeinsame erlebnispädagogische Aktionen wie Klettern, Bogenschießen, Waldarbeiten oder pädagogisch-angeleitetes Boxen im eigenen Boxring schaffen eine Identität und sorgen für persönliche Erfolgserlebnisse. Ein dabei spielerisch entstandenes „Wir-Gefühl“ wollen wir in den Alltag transportieren und als Grundlage und Motivation für anstehende Aufgaben zu nutzen.

### Unsere Möglichkeiten

Unser Ziel ist es, die Jungen in einem sicheren Rahmen schrittweise zur Selbstorganisation ihres Alltags anzuleiten. Diese Entwicklung reift durch Erfahrungen, die die Jugendlichen im Umgang miteinander machen und durch die allmähliche Verselbstständigung eines jeden Einzelnen.

Die Kerngruppe ermöglicht es den Jungen zunächst, sich ihrer Stärken und Fähigkeiten bewusst zu werden und diese im Alltag umzusetzen. Mit diesem Bewusstsein entwickelt sich Selbstvertrauen, mit dem sie sich neuen Herausforderungen stellen können.

Schritt für Schritt lernen die Jungen, eigenverantwortlich zu handeln, gleichzeitig die Interessen anderer wahrzunehmen und Grenzen zu achten. Orientierung, Sicherheit und regelmäßige Reflexionsgespräche sind dabei die Faktoren, die das Leben innerhalb der Kerngruppe charakterisieren.

Der Appartementbereich bietet die Möglichkeit, das Erlernte mit deutlich mehr Eigenverantwortung umzusetzen, ohne dabei an Unterstützung und Sicherheit zu verlieren.

Klares Ziel ist es für uns hierbei, die größer werdende Freiheit so zu gestalten, dass den Jungen die Möglichkeit bleibt, verantwortlich damit umzugehen.

### Elternarbeit

Da die Eltern (oder andere Personen) in der Regel die wichtigsten Bezugspersonen für die Kinder/Jugendlichen bleiben, bildet eine intensive Elternarbeit einen Schwerpunkt im Konzept.